

## 当日のスケジュール

実施日時：8月4日（火）11:00-16:30

11:00 サンスクエア東広島  
コラボスクエア集合

・事前レクチャー

12:20 昼食（昼食持参）

13:00 見学先へ移動（徒歩）

13:20 サタケ本社ビル到着

13:30 見学開始

実際の施設を見学し、  
女性社員のお話をお聞きします

- ・ビデオ視聴（30分）
- ・歴史資料室（20分）
- ・職場見学（40分）
- ・インタビュー（40分）

15:40 見学終了

16:00 サンスクエア東広島  
コラボスクエア到着

・レポート作成

16:30 解散



男女共同参画推進室  
女子中高生の理系進路選択支援プロジェクト



この取組みは  
科学技術理解増進事業  
（独立行政法人 科学技術振興機構）  
「女子中高生の理系進路選択支援事業」  
の一環です

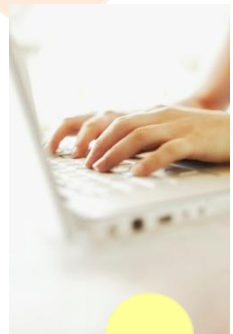
お問い合わせ先

広島大学男女共同参画推進室  
女子中高生の理系進路選択支援プロジェクト  
（担当 松岡）

〒739-8524 東広島市鏡山1-1-2  
TEL： 082-424-4428  
FAX： 082-424-5736  
E-mail： kagaku@hiroshima-u.ac.jp

URL <http://www.hiroshima-u.ac.jp/sankaku/>  
<http://home.hiroshima-u.ac.jp/kagaku/>

科学で拓こうあなたの未来  
～先輩の姿から描く私の進路～



理系の職業を覗いてみよう  
～先輩にインタビュー～

「株式会社サタケ」編

平成21年8月4日（火）

広島大学男女共同参画推進室  
女子中高生の理系進路選択支援プロジェクト

# 理系の職業を覗いてみよう

～先輩にインタビュー～



## 「株式会社サタケ」編



広島大学 女子中高生の理系進路選択支援プロジェクトでは、女子中高生の皆さんに、理系分野への興味や関心をもってもらい、将来の進路を選択する際の参考としてもらうため

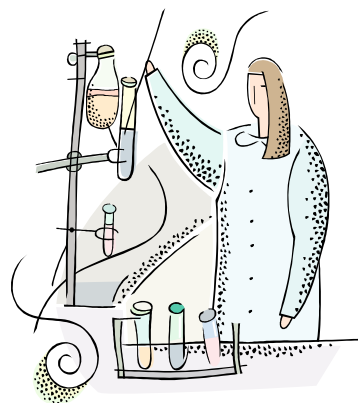
「科学教室」や「職場訪問」などの取組を実施しています。

今回ご案内する「職場訪問」は、実際に理系分野の職場を見学し、そこで活躍する女性に皆さんがインタビューすることで、理系の職業について、疑問に思っていることなどを率直に聞くことができる機会です。

詳しい内容は右記の通りです。  
皆さんの参加をお待ちしています。

\*ホームページから、申込書をダウンロードすることができます。  
ホームページでは、女子中高生のための理系進路選択支援プロジェクトの詳しい内容もご覧いただけます。

URL <http://home.hiroshima-u.ac.jp/kagaku/>



### 1. 参加要件

事前レクチャーと見学の両方に参加できる女子中高生

### 2. 日程

見学日時：平成21年8月4日（火）11時～16時30分

事前レクチャー 11:00～12:20

場所：サンスクエア東広島 内 コラボスクエア

職場訪問 13:00～16:30

場所：株式会社サタケ

### 3. 募集人数

10名程度

### 4. 応募方法・締切

申込書に必要事項を記入し、メール、FAX または郵便にて、  
7月17日（金）までに下記宛先までお申込みください。

申込みは学校単位を原則とさせていただきます。

なお、申込み多数の場合は抽選とする場合もありますので、  
ご了承ください。

### 5. 申込先

〒739-8524 東広島市鏡山1-1-2

広島大学男女共同参画推進室

理系進路選択支援プロジェクト（担当 松岡）

TEL： 082-424-4428

FAX： 082-424-5736

E-mail： [kagaku@hiroshima-u.ac.jp](mailto:kagaku@hiroshima-u.ac.jp)

### 6. その他

保険については広島大学で対応し、参加する生徒さんのお名前を保険会社に通知します。

保護者や教員の方の参観も、歓迎します。参観をご希望の場合は、申込書にお名前をご記入ください。